

Abfalltrennung leicht gemacht!

Bunt- und Weißglas



Bunt- bzw. Weißglasbehälter

- Flaschen
- Parfümflacons
- Lebensmittelgläser
- Einwegflaschen
- Medizinflaschen
- Glasampullen
- Kosmetikflaschen

Papier und Karton



Rote Tonne

- Zeitungen
- Illustrierte
- Prospekte
- Hefte
- Bücher
- Schreibpapier
- Kataloge
- Fensterkuverts
- Karton
- Wellpappe
- Kraftpapiersäcke

! Karton immer falten!

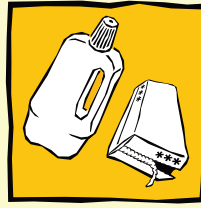
Metall



Blaue Tonne

- Weißblechdosen
- Getränkedosen
- Konservendosen
- Alufolien
- Kronenkorken
- Getränkeverschlusskappen
- Tuben aus Metall
- spachtelreine bzw. tropffreie Farb- und Lackdosen
- restentleerte (druckgasfreie) Spraydosen

Kunststoffverpackungen



Gelber Sack / Gelbe Tonne

- Plastikflasche für:**
- Getränke
 - Reinigungsmittel
 - Körperpflegemittel

- Verbundstoffe wie:**
- Joghurtbecher
 - Chipspackungen
 - Gemüsetassen
 - Blisterverpackung

Bioabfall

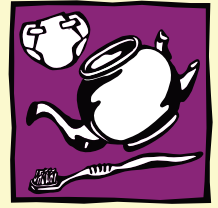


Braune Tonne / Komposthaufen

- Obst- und Gemüsereste
- verdorbene Lebensmittel
- Lebensmittelreste
- Eierschalen
- Kaffeesatz und Filter
- Teebeutel
- Schnittblumen
- Gartenabfälle

- Biotonne:**
- zur Verbesserung der Hygiene dienen Papier- oder Maisstärkesäcke!

Restmüll



Schwarze Tonne

- Abfälle, die keiner Verwertung zugeführt werden können:**
- Porzellan & Keramik
 - Glühbirnen
 - Fotos
 - Zahnbürsten
 - verschmutzte Verpackungen
 - Asche (Kohleöfen)
 - Wegwerfwindeln
 - Hygieneartikel
 - Spielzeug
 - kaputte Schuhe
 - Lumpen
 - Strumpfhosen....

- ! Weiß- und Buntglas trennen! Verschlüsse entfernen!

- Verschlüsse
- Deckel
- Porzellan
- Steingutflaschen
- Keramik
- Glasgeschirr
- Trinkgläser
- Glühlampen
- Fensterglas
- Spiegelglas
- Drahtglas

- Hygienepapier
- Taschentücher
- verschmutztes Papier
- beschichtetes Papier
- Kohlepapier
- Tapeten
- verschmutzte Tiefkühlverpackungen
- Getränkeverpackungen (Tetra-Pack) gehören in die ÖKO-Box.

- Chipspackungen (Verbundstoffe)
- Spraydosen und Gaskartuschen etc. mit Restinhalten
- Wäschespinnen
- Töpfe
- Pfannen
- Schrauben
- Nägel
- Metallteile
- Draht
- E-Geräte

- Kunststoff („Plastik“) der nicht zur Verpackung zählt**
- Kinderspielzeug
 - Wäschekörbe
 - Rohre
 - Gartenschläuche
 - Gummistiefel
 - Zahnbürsten
 - Kleiderbügel
 - Strumpfhosen
 - Videokassetten

- Verpackungen
- Staubsaugerbeutel
- Wegwerfwindeln
- Zigarettenstummel
- Kleintierstreu
- Problemstoffe
- Restmüll
- Asche von Kohleöfen

- Abfälle, die einer Verwertung zugeführt werden können!**
- Altstoffe
 - tragbare Kleider und Schuhe
 - Verpackungen (Glas, Metall, Karton, Kunststoff)
 - Bioabfall
 - Elektroaltgeräte

Altstoffsammelzentrum - ASZ

Elektroaltgeräte und Batterien



- Wasch- und Geschirrspülmaschinen, E-Herde
- Kühl und Gefriergeräte
- Fernseher
- Computer und Bildschirme
- Elektrokleingeräte
- Spar- und Leuchtstofflampen
- Altgerätebatterien (Trockenbatterien)

Schrott



- Eisenteile, Torstahl, Blech
- Kabel, Draht, Seile
- Fahrräder
- Bügelbrett, Servierplatten aus Metall, Besteck, Kerzenständer
- Metallrohre, Armaturen, Regenrinnen,..

Problemstoffe



- Altöl
- Lösungs-, Desinfektionsmittel
- Nitroverdünnung, Farben und Lacke
- Quecksilber
- Fotochemikalien
- Medikamente, Kosmetika
- Säuren, Laugen

Sperrmüll



- Hausmüll, der auf Grund seiner Größe/ Form nicht in den Restmüllbehälter passt!**
- kaputte Polstermöbel
 - Teppiche
 - Sportgeräte, Ski
 - Kinderwagen,..

Altholz behandelt



- Möbelteile aus Holz ohne Polsterung
- Spanplatten, Sperrholz und lackierte Holzteile
- Holzfenster / -türen
- Imprägnierte Hölzer, wie zB Zaunpfähle, Verschalungen,..

Altspeiseöl und -fett



- gebrauchte Fritier und Bratenfette / öle
- Öle von eingelegten Speisen (Fisch, Schafkäse,..)
- Butterschmalz und Schweineschmalz
- verdorbene und abgelaufene Speiseöle und fette

Textilien und Schuhe



- Gebrauchte, aber noch tragbare Kleidungsstücke
- Saubere Babykleidung
- Bettwäsche und Decken
- tragbare Schuhe paarweise zusammenbinden
- Bitte in durchsichtigen Säcken verpacken und verschnüren!

Bauschutt



- Reiner Bauschutt (ohne Verunreinigung durch Kunststoff, Holz, Metall,..)
- Fliesen
- Dach- und Deckenziegel
- Zement, Mörtel und Verputze
- Kies
- Gasbetonprodukte (YTONG)

Reifen



- PKW Reifen mit oder ohne Felgen

Weitere Informationen erhalten Sie bei den Mitarbeitern Ihrer Heimatgemeinde und beim Abfallwirtschaftsverband



Abfallwirtschaftsverband Spittal / Drau
A-9800 Spittal / Drau, Schüttbach 27
Tel.: +43(0)4762 3404
Fax: +43(0)4762 3404-14
office@awvspittal.at • www.awvspittal.at

